



专业体现价值 卓越源于品质

◎ 联系我们



湖州银轴智能装备有限公司

HUZHOU YINZHOU INTELLIGENT EQUIPMENT CO., LTD

地址：浙江省湖州市吴兴区高新区望塔路133号

电话：0572-3207674 2068007

0572-3208758 2596329

邮箱：yinzhou@hzyinzhou.com

网址：www.hzyinzhou.com



湖州银轴智能装备有限公司

HUZHOU YINZHOU INTELLIGENT EQUIPMENT CO., LTD



产品选型手册

PRODUCT SELECTION GUIDE

- 输送机零部件提供商
- 物流系统模块提供商

www.hzyinzhou.com

YINZHOU 银轴智领未来

带您进入“机器换人”新时代



银轴智能装备



企业发展理念

以人为本 以德为先

企业精神

科技创新 精益求精

诚信为公 质量为本

国家高新技术企业

湖州银轴智能装备有限公司
HU ZHOU YINZHOU INTELLIGENT EQUIPMENT CO.,LTD

Company Introduction 公司简介

银轴智能始创于2004年，坚持做好每一支辊筒，每一套智能物流装备系统模块及配套组件，匠心打造行业标杆企业。

规模化的银轴智能，总投资1.2亿，拥有30000m²的制造基地，年产值达2亿；公司致力于工业装备的研发、设计、制造、销售,主攻机器换人的科技型制造企业，公司秉承“以人为本，以德为先”的人才发展理念，坚持“科技创新，诚信为公，质量为本”的经营思路。

专业化的银轴智能，从智能物流装备零部件到智能物流装备系统模块提供商，银轴作为国家高新技术企业，建有银轴智能设计研发中心、高校合作实验室和企业技术中心等研发创新平台，通过ISO9001-2021质量管理体系、ISO14001-2015环境管理体系和ISO45001-2018职业健康安全管理体系认证和AAA企业信用评级，积极打造“行业领先的智能物流装备系统模块提供商”。

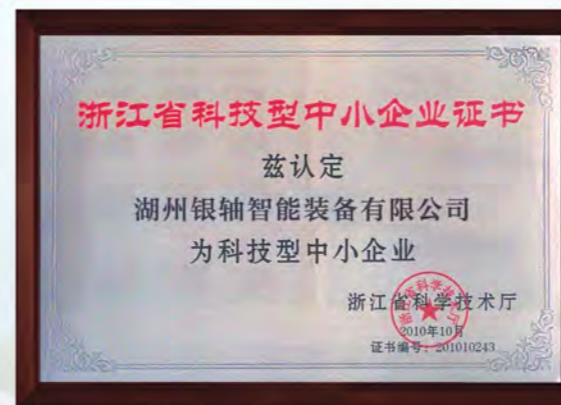
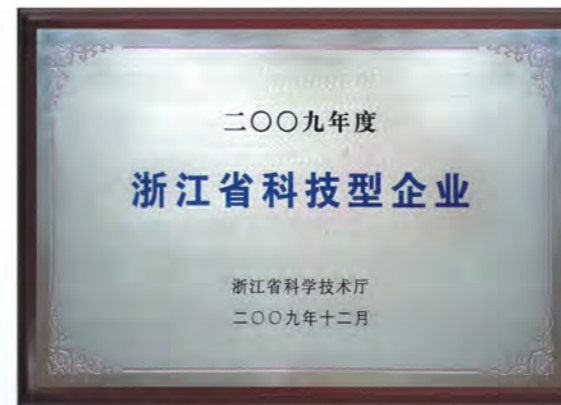
精细化的银轴智能，设有国内营销中心和海外事业部，产品远销国内外，通过多年的沉淀，精良的品质及全方位、高效的服务，受到国内外客户的好评，使得银轴智能与国际智能制造迅速接轨，在智能物流装备行业，积累了丰富的经验，通过“精准定位、专业专注、售后无忧”，让客户更安心！

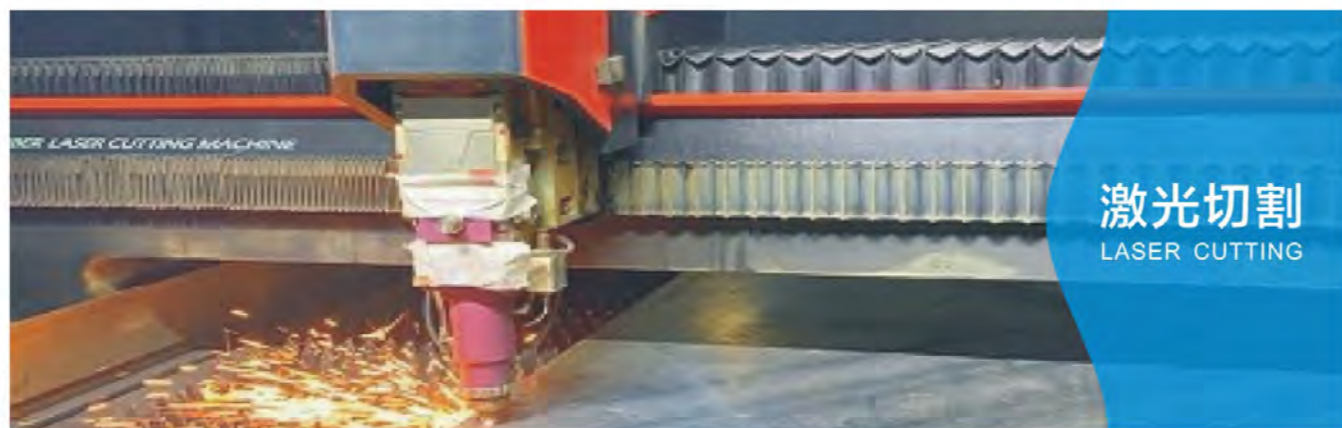
全体银轴人为“做精银轴产品、做强银轴公司、做大银轴品牌”而不懈努力，为“成就客户，成就员工，成就银轴”而共同努力！

发明专利证书 Certificate of Patent For Invention



荣誉&证书 Honor & Certificate





01 / 银轴模块化设备

1. 辊道机模块

- 07/ 双链辊道机
- 07/ 多楔带辊道机
- 07/ 无动力辊道机
- 08/ 转弯辊道机
- 08/ 旋转辊道机
- 08/ 顶升移栽机

2. 链条机模块

- 09/ 链条机
- 09/ 旋转链条机
- 09/ 倍速链

3. 顶升移栽/链板机模块

- 10/ 凸轮式顶升移栽机
- 10/ 链板机

4. 皮带机模块

- 11/ 水平皮带机
- 11/ 爬坡皮带机
- 11/ 装车皮带机

5. 提升机模块

- 12/ 连续式提升机
- 12/ 往复式提升机
- 12/ 单臂提升机

6. 拆码盘机模块

- 13/ 托盘式拆码盘机
- 13/ 料框式拆码盘机

CONTENTS / 目录

7. 伸缩辊道机模块

- 14/ 无动力伸缩辊道机
- 14/ 动力伸缩辊道机
- 14/ 福来轮伸缩机

02 / 银轴集成系统

- 16/ 码垛输送系统
- 17/ 物流仓储输送系统
- 18/ 出入库输送线系统
- 19/ 辐照输送系统
- 20/ 箱式输送线

03 / 工装非标专用设备

- 22/ 工程机械输送设备
- 23/ RGV链条机
- 23/ RGV辊道机
- 23/ 带工装链板机

01

银轴模块化设备

银轴带你走进“机器换人”新时代



双链辊道机

技术参数 (单位: mm)

辊子直径 (D)	φ 50, φ 60, φ 76, φ 89
筒体材质	碳钢, 不锈钢
辊子安装方式	M型, T型, B型
辊子间距 (P)	根据输送物尺寸及负载定制
单机驱动限长 (L)	Max 10000
机架内宽 (B)	根据输送物尺寸定制
机高(H)	Min 450
支腿	H型可调±30mm
速度	0-30M/min (可定制)



多楔带辊道机

技术参数 (单位: mm)

管径及壁厚	φ 50x1.5
轴芯	11hex、φ 10、12、15
铜体材质	碳钢镀锌、不锈钢
机架内宽	420 520 620 720 820 (可定制)
速度	0-60M/min (可定制)
功率电机	0.12kw/电辊筒0.04kw



无动力辊道机

技术参数 (单位: mm)

辊子直径 (D)	φ 38, φ 42, φ 50, φ 60, φ 76, φ 89
机长 (L)	根据需求定制
机架内宽 (B)	根据需求定制
筒体材质	碳钢镀锌, 不锈钢, 铝合金
辊子安装方式	M型, T型, B型
辊子间距 (P)	根据输送物长度, 负载定制
支腿	H型可调±30mm
单辊承载	25kg--150kg (可定制)
输送能力	最大载重3吨



转弯辊道机

技术参数 (单位: mm)

角度	30° - 180°
机架内宽 (B)	根据输送货物定制
辊子形式	锥辊
筒体材质	碳钢, 不锈钢, 铝合金
辊子安装方式	M型, T型, B型
辊子间距 (P)	根据输送物定制
支腿	H型可调±30mm
单辊承载	25kg--150kg
输送能力	150kg/m
输送速度	可定制
传动方式	双链驱动、环形O带或V型带及O+驱动



旋转辊道机

技术参数 (单位: mm)

辊道板块长L	L=100-150
有效宽W	620≤W≤1520
输送面高H	H≥550
回转直径D	$\sqrt{[(\text{托盘长}+230)^2+(\text{托盘宽}+230)^2]}$
输送速度V	0-30M/min (可定制)
回转时间S/90°	≤5S
整机承载kg	≤1200



顶升移栽机

技术参数 (单位: mm)

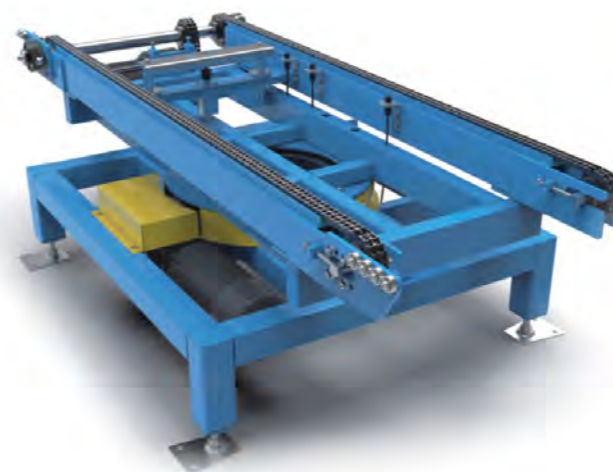
顶升方式	气动、电动
机长 (L)	根据需求定制 (一般小于2000mm)
机架内宽 (B)	根据需求定制 (一般大于200mm)
输送行式	链条、皮带
支腿	H型可调±30mm
承载	25kg--150kg (可定制)
输送能力	Max 150kg/m



链条机

技术参数 (单位: mm)

名称	LS-1	LS-2
有效宽度W(mm)	700-1000 (可制定)	
牵引链	C10B-2	C12B-2
机架L (mm)	110x70	120x80
机高H(mm)	min 500	
单机驱动限长L(m)	10	6
搬送能力(kg/m)	max 1200	max 2000
输送速度(m/min)	0-30 M/min (可制定)	



旋转链条机

技术参数 (单位: mm)

加旋转角度	90°、180°	
有效宽度W(mm)	700-1000 (可制定)	
牵引链	C10B-2	C12B-2
机架L (mm)	110x70	120x80
机高H(mm)	min 500	
单机驱动限长L(m)	10	6
搬送能力(kg/m)	max 1200	max 2000
输送速度(m/min)	0-30 M/min (可制定)	



倍速链

技术参数 (单位: mm)

输送类型	链式输送
单机驱动限长L	Max 20000
机高(H)	Min 600
链条形式	2.5倍、3倍
宽度	350-1200mm
电机功率 (kw)	0.25kw~2.2kw
输送速度	2~40m/min
输送能力(kg/m)	Max 400
气源	标准工厂气压 0.6MPa



凸轮式顶升移栽机

技术参数 (单位: mm)

顶升方式	凸轮式	筒体材质	碳钢镀锌, 不锈钢, 铝合金
顶升高度	10-70 (可定制)	支腿	H型可调±30mm
机长(L)	根据需求定制 (一般小于2000mm)	单辊承载	25kg--150kg
机架内宽(B)	根据需求定制 (一般大于200mm)	输送能力	Max 150kg/m



链板机

技术参数 (单位: mm)

规格	有效宽度W 可定制
整机高度H	≥600
转弯角度	90/150/180/270
承重(kg/m)	≤1000 (可定制)
运行速度(m/min)	2-40

注: 本机型机架可采用碳钢、不锈钢制作。客户可根据需要选用相应性能要求的链板。



水平皮带机

技术参数 (单位: mm)

机长(L)	500-4000(可定制)
内宽(W)	420 520 620 720 820(可定制)
机宽	W+100(机身全宽)
皮带材质	绿色PVC皮带、绿色(黑色)防静电PVC皮带、绿色(黑色)橡胶皮带、PVC、PU、PVK、橡胶皮带等
速度	2-100M/min



爬坡皮带机

技术参数 (单位: mm)

机长(L)	500-4000(可定制)
内宽(W)	420 520 620 720 820(可定制)
机宽	W+100(机身全宽)
皮带材质	绿色PVC皮带、绿色(黑色)防静电PVC皮带、绿色(黑色)橡胶皮带、PVC、PU、PVK、橡胶皮带等
速度	2-60M/min
最大爬坡角度	20°

注: 1、本机型机架可采用碳钢、不锈钢制作, 也可采用铝型材制作。
2、客户可根据需要选用相应性能要求的皮带。

装车皮带机



技术参数

皮带宽度(mm)	500-1000	可倾角度	≤30°
机身长度(mm)	3000-5000	皮带材质	PVC
机身材料	碳钢、不锈钢		



连续式提升机

技术参数

输送物长度L(mm)	L=300-1000 (600<L≤1000,框架需非标)
输送物宽度W (mm)	W=20-1000(470<W≤1000,框架需非标)
输送物高度H (mm)	H≤800
下口高度D(mm)	Dmin≥700
升降行程E(m)	E≤20
输送速度V(m/min)	V ≤ 35
每托链板承载(Kg)	Max 50



往复式提升机

技术参数

设备总长L(mm)	L= pallet length + 470, L≥1670
设备总宽W (mm)	W= Pallet width + 1130, W≥1930
输送物高度H (mm)	按项目可定制
Z低对接高度(mm)	Dmin≥700
Z高对接高度	按项目可定制
停位层数N	按项目可定制
速度V	Lift: ≤60 Transfer:12、16、18
整机承载(Kg)	≤1500

单臂提升机

技术参数

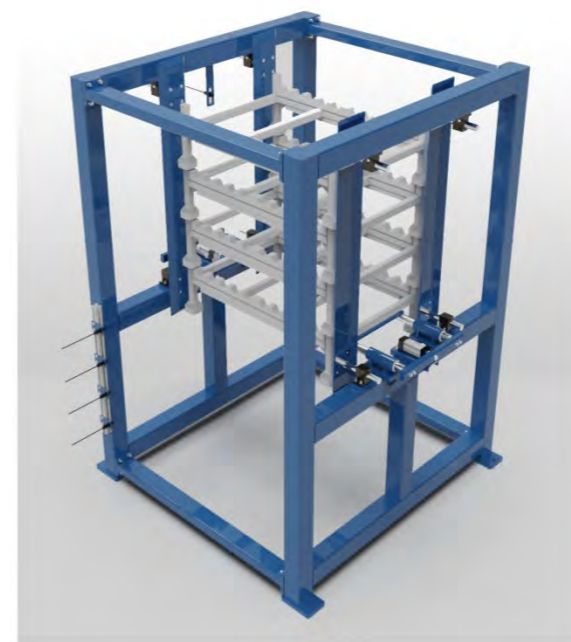
长度L(mm)	L=200-300
宽度W (mm)	300≤W≤800
高度H (mm)	300≤H≤2500
提升速度V(m/min)	Max 40
整机承载(Kg)	Max 100



托盘式拆码盘机

技术参数

有效宽	托盘尺寸+10mm	工作效率	15s
输送高度	H≥500配合项目输送高度	电机功率	拨叉0.18kw(带刹车)/气缸 提升0.75-2.2kw(带刹车)
拆叠盘数量	5-12	整机承载	500-1000kg



料框式拆码盘机

技术参数

有效宽W(mm)	W≥800
输送面高HS(mm)	Hs≥500
单托盘高PH(mm)	按托盘(可定制)
托盘总数PN	按项目(可定制)
提升速度(m/min)	8
拆码盘时间(sec/pallet)	15s(按1200托盘, 12m/min输送速度)
整机承载(Kg)	≤300



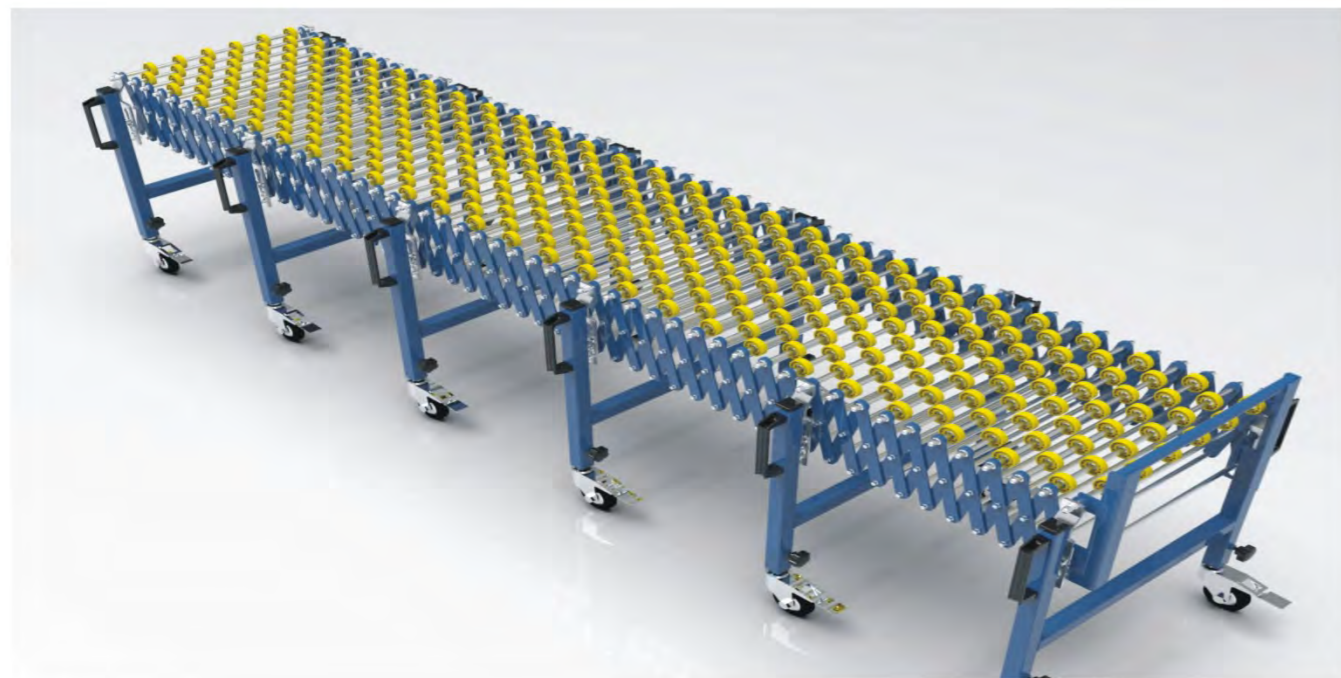
无动力伸缩辊道机



动力伸缩辊道机

技术参数:(mm)

型号	辊子直径	每单元最小长度	每单元最大长度	每单元重量	每单元承重	输送速度 (m/min)
SS-A	φ38	400	1120	15	70	2-30
SS-B	φ50	440	1120	25	70	2-30



福来轮伸缩机

技术参数:(mm)

型号	每单元最小长度	每单元最大长度	宽mm	高mm	每单元承载kg
FWC-P	435	1240	500 600 800	500-1000	40

02

银轴集成系统

银轴带你走进“机器换人”新时代

码垛输送系统



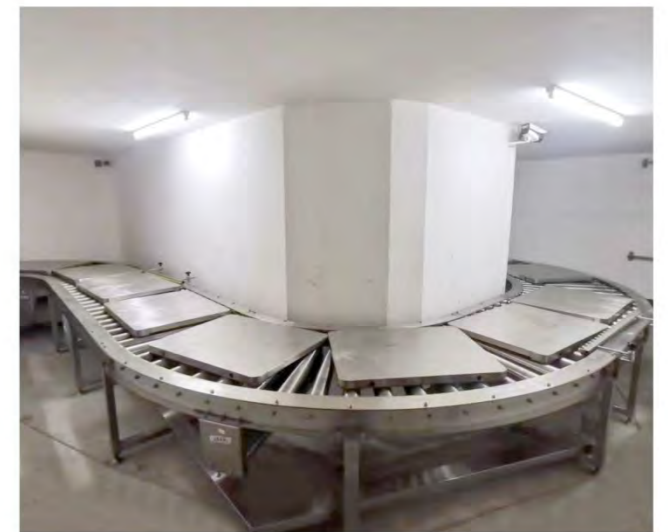
物流仓储输送系统



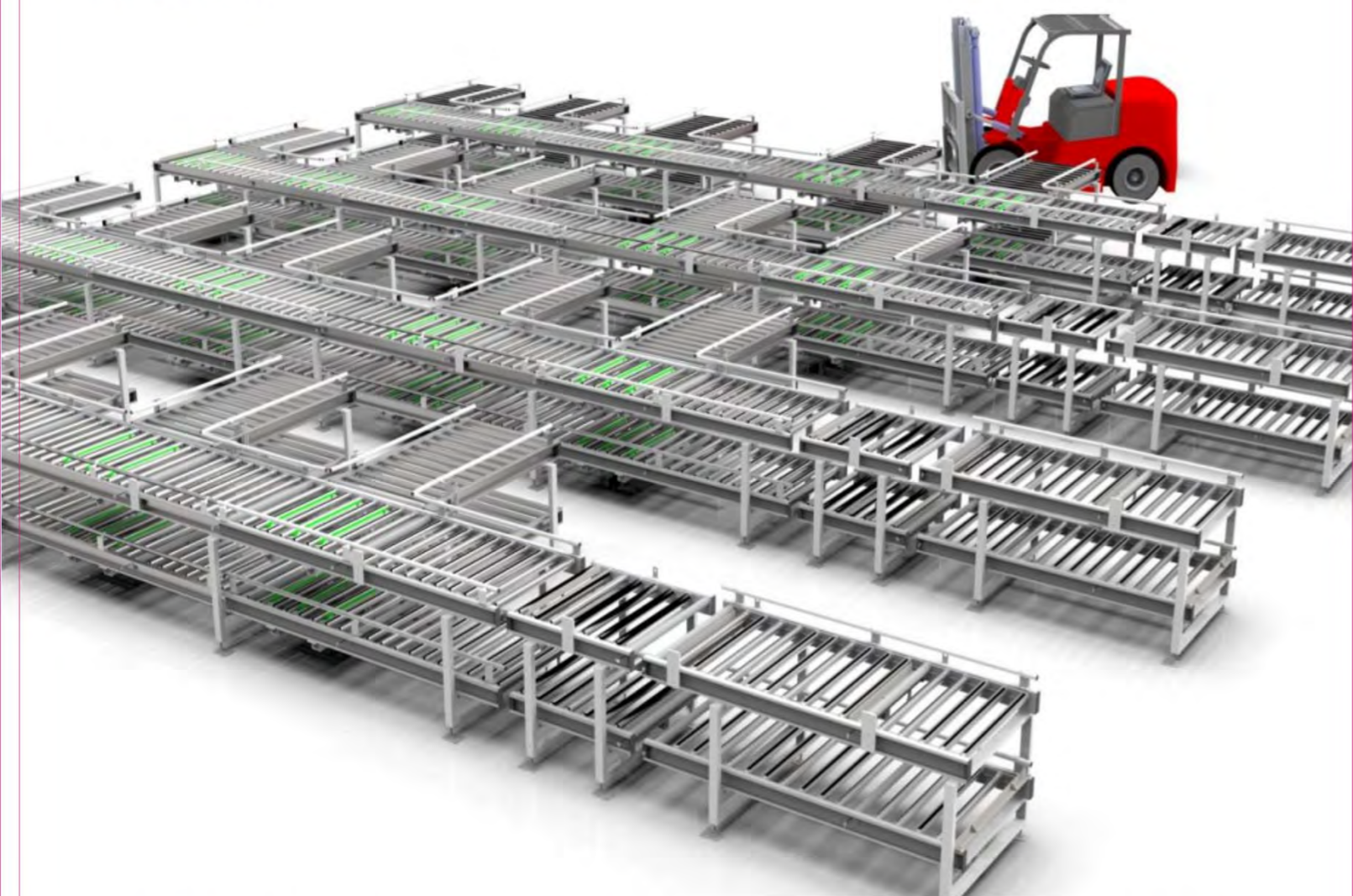
出入库输送线系统



辐照输送系统



箱式输送线



03

工装非标专用设备

银轴带你走进“机器换人”新时代



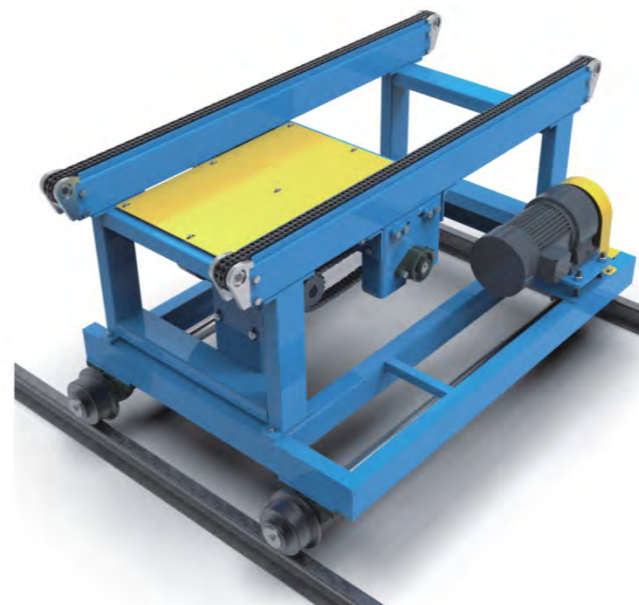
工程机械输送设备



RGV链条机

技术参数 (单位: mm)

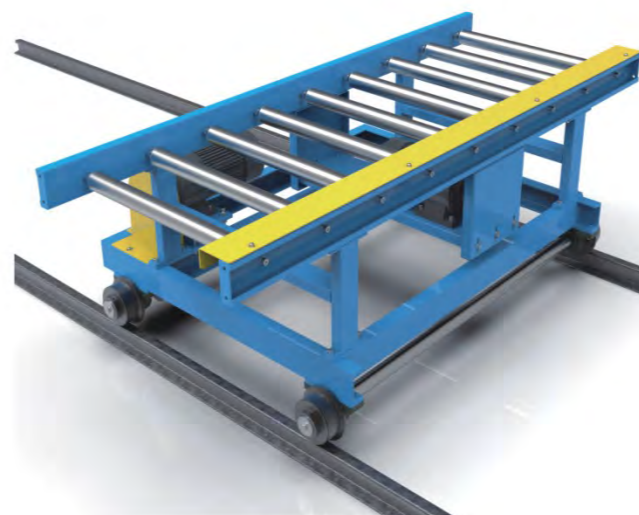
有效宽度W(mm)	700-1000 (可制定)	
牵引链	C10B-2	C12B-2
机架L (mm)	110x70	120x80
机高H(mm)	min 500	
单机驱动限长L(m)	10	6
搬送能力(kg/m)	max 1200	max 2000
输送速度(m/min)	0-30 M/min (可制定)	



RGV辊道机

技术参数

辊子直径 (D)	φ 50, φ 60, φ 76, φ 89
机长 (L)	根据需求定制 (一般小于2000mm)
机架内宽 (B)	根据需求定制 (一般大于200mm)
筒体材质	碳钢镀锌, 不锈钢, 铝合金
辊子安装方式	M型, T型, B型
辊子间距 (P)	根据输送物长度, 负载定制
支腿	H型可调±30mm
单辊承载	25kg--150kg
输送能力	Max 150kg/m



带工装链板机

技术参数

规格	有效宽度W 可定制
整机高度H	≥600
转弯角度	90/150/180/270
承重(kg/m)	≤1000 (可定制)
运行速度(m/min)	2-40
可配随形工装	



注: 本机型机架可采用碳钢、不锈钢制作。客户可根据需要选用相应性能要求的链板。



公司地理位置 Company Location

